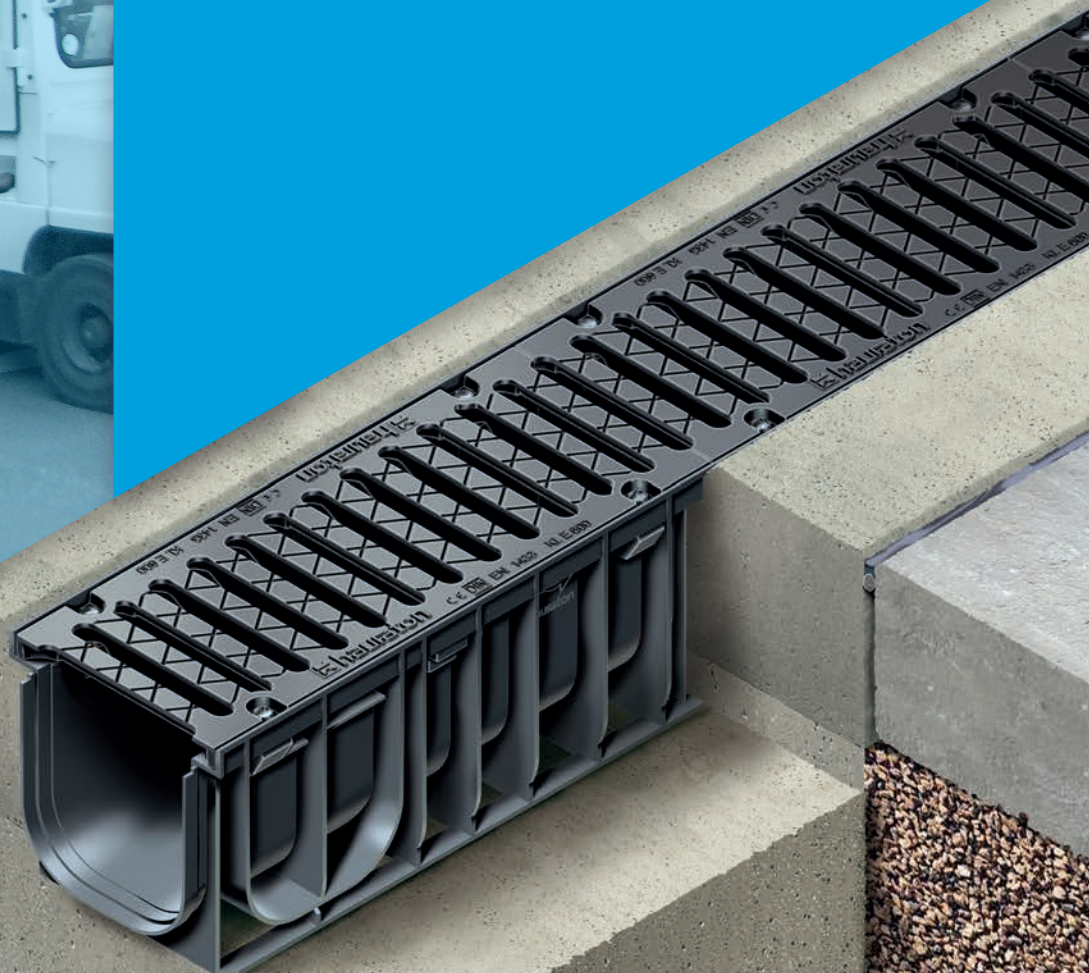


RECYFIX[®] NC

PP afvandringsrender til byggeri
og anlæg

Belastningsklasse: op til E 600



RECYFIX[®] NC

- Ekstrem let
- Yderst stabil
- Presamlet - klar til installation
- CE conform





NS 100
En rende med riste = **11 kg**



RECYFIX®NC

Udviklet til at være ekstremt let, men stadig yderst stabil

1 Fordele

Recyfix NC afvandringsrenderne af plastik har en række egenskaber og fordele, der gør dem særligt anvendelige i bygge- og anlægsbranchen.

- De er ekstremt lette og derfor nemme og omkostningsbesparende at installere
- De er resistente overfor miljømæssige påvirkninger (frost, varme og fugt)
- De er lavet til vejanlæg, og kan tåle permanent høj belastning og stor påvirkning
- Ristene fastgøres med 8 bolte, der giver maksimal sikkerhed
- Afvandringsrenderne har en belastningskapacitet op til E 600 ifølge EN 1433
- De overholder DIN EN 1433
- Ekstremt let, hurtig og omkostningsbesparende installation

2 Anvendelse

- Industriområder med tung trafik
- Lastezoner
- Parkeringspladser
- Fodgængerarealer
- Offentlige områder
- Tankstationer





Lasteområder



Industriereal



Tilførselsvej



Parkeringsplads

Fordele ved **RECYFIX**[®]NC render



Ekstrem stabilitet

- Stabil og holdbar støbejernsrist
- RESYFIX NC 100, 200, 300: Klasse E 600
- RESYFIX NC 400: Klasse D 600
- 8 fastgørelsesbolte pr. meter

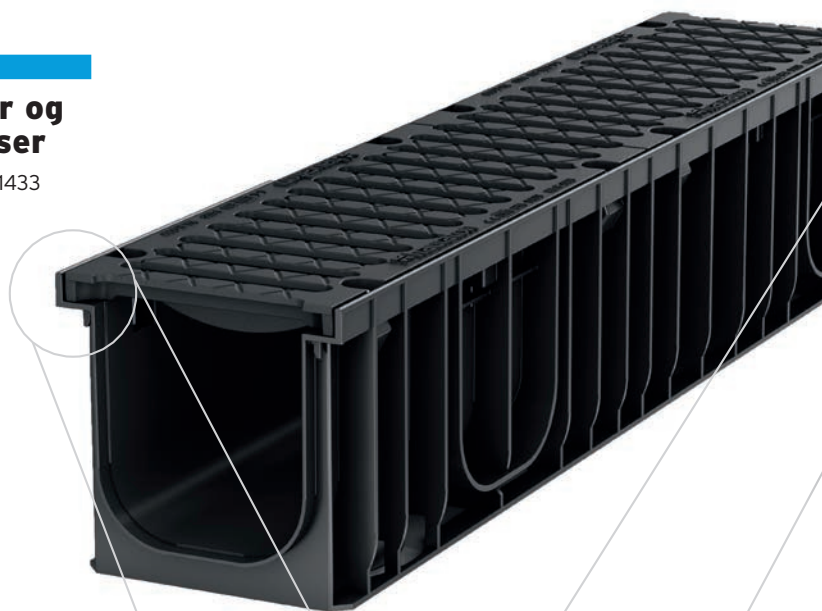
= **Sikkerhed og holdbarhed**



Standarder og godkendelser

- Certificeret EN 1433
- CE mærkning

= **Sikkerhed**



Lav vægt sikrer en let håndtering

- Meget nemmere at håndtere i forhold til render af polymerbeton
- Meget let håndtering og installation
- Maksimum stabilitet med minimum vægt

= **Omkostningsbesparende**



Integreret kantprofil

- Kantprofil iht. EN 1433
- Kantprofilen er udformet som en integreret del af renderen (lavet af PP)
- Kant udformet til at modstå enhver sidebevægelse

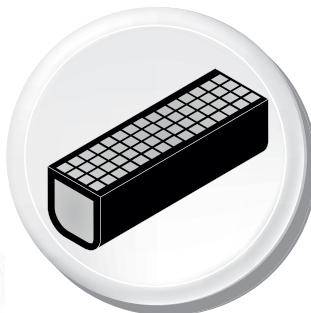
= **Sikkerhed**





Vedvarende innovation

- 20 års erfaring
 - Unikt materiale: 100% genanvendelig
- = Sikkerhed**

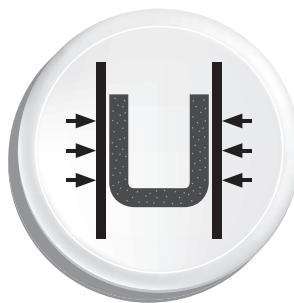


Præfabrikeret klar til installation

- Rende og rist = én del
 - Ingen tilbehørsdele
 - Lettere håndtering på lager og arbejdsplads
 - Mindre transportomkostninger
- = Større indtjening**

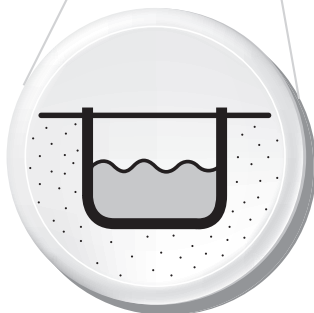


Ekklusivt:
Første PP afvandringsrender
i 400 mm nominal bredde



Materiale af høj kvalitet

- RECYFIX - stabil og nærmest brudsikker
 - Fleksibelt og specielt resistent materiale
 - Modstår høj trafikbelastning og temperaturforskelle ved daglig brug
- = Sikkerhed og holdbarhed**



Høj hydraulisk kapacitet

- Et drænende tværsnit = 1640 cm
 - Større areal pr. rende kan drænes
- = Sikkerhed**

RECYFIX® NC

Ekstrem let og yderst stabil - PP afvandingsrender til byggeri og anlæg

RECYFIX NC afvandingsrender opfylder kravene iht. EN 1433, og kan installeres, hvor følgende belastningsklasser kan forekomme.

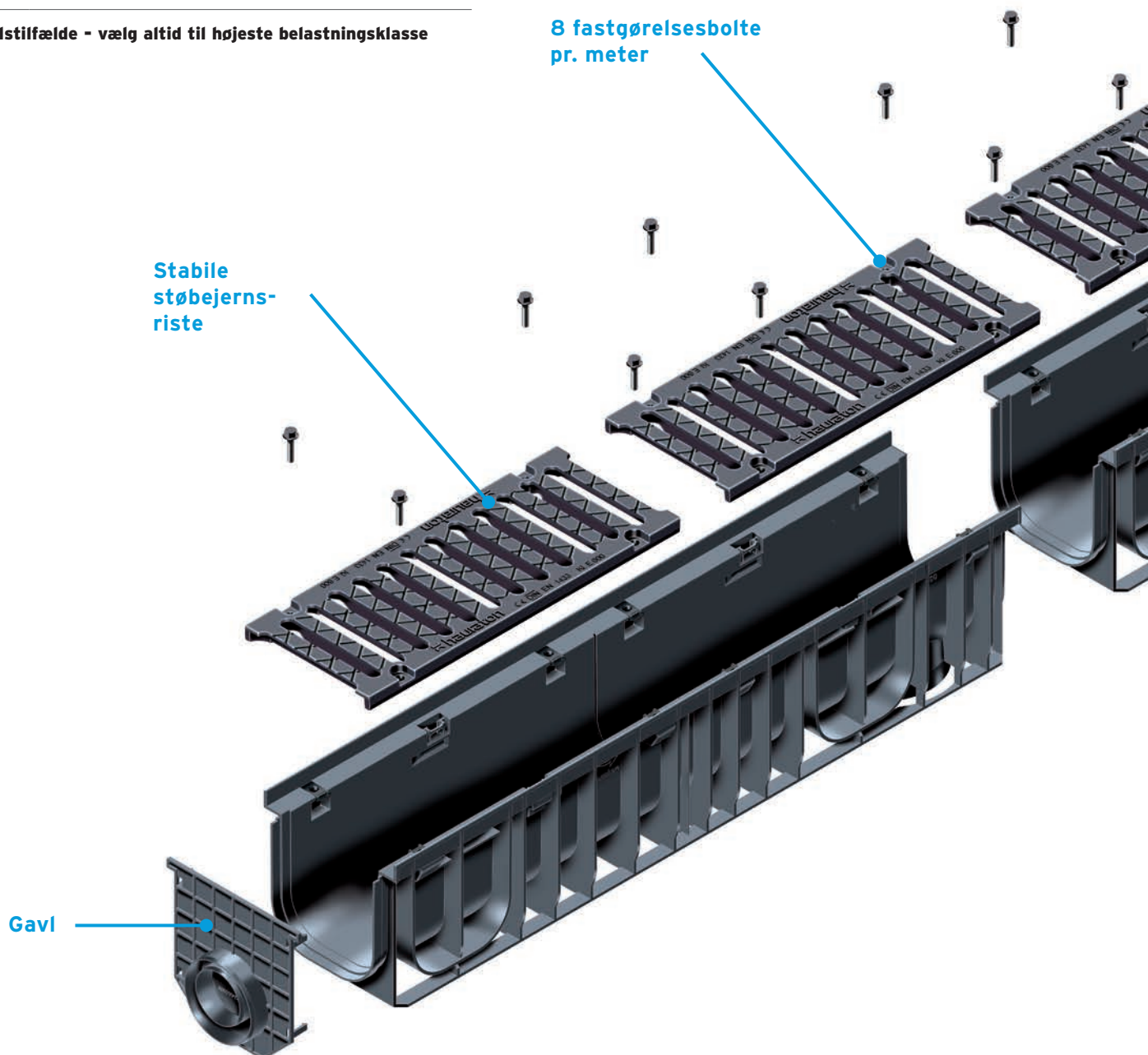


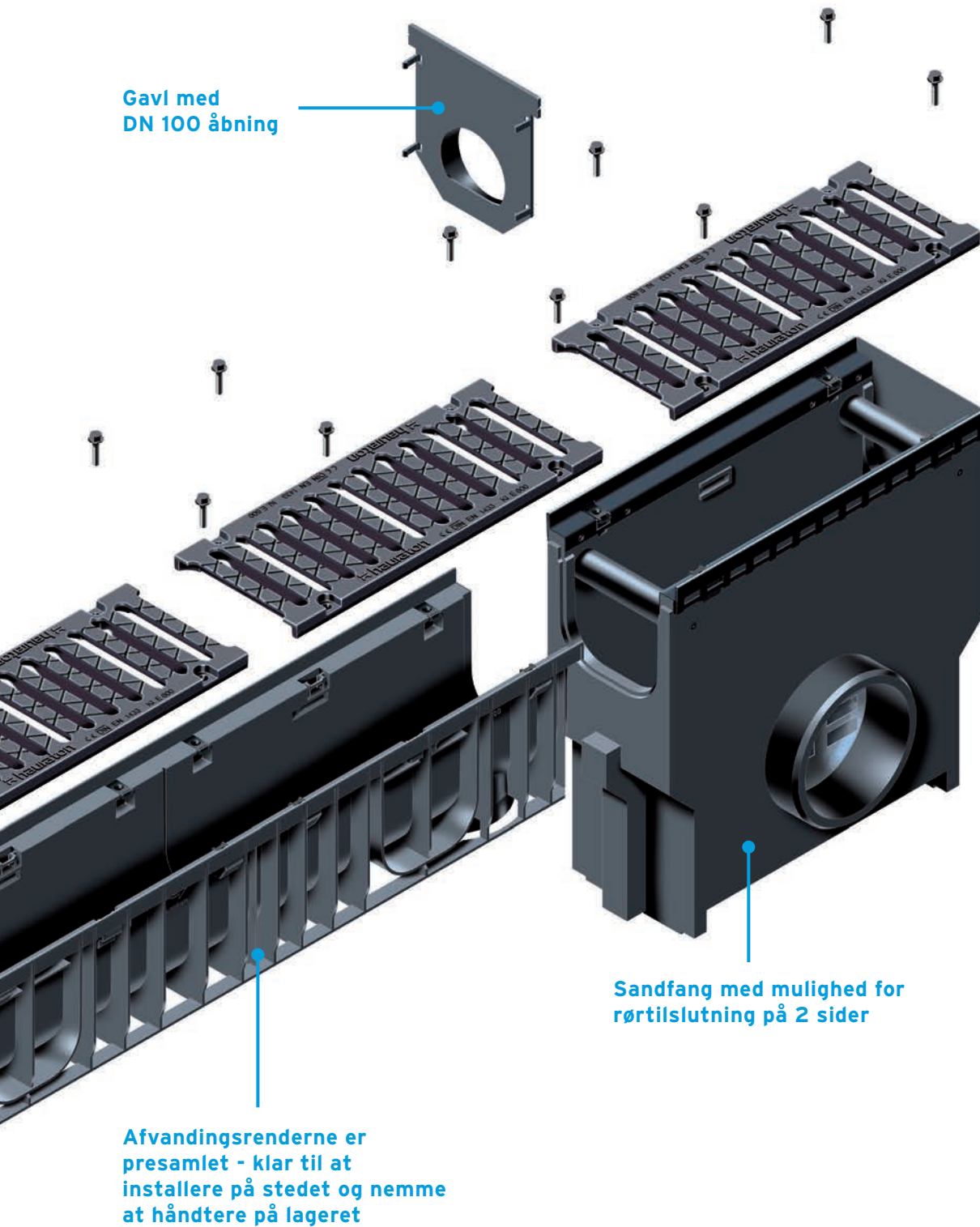
Belastningsklasse: D 400,
Maks. trafikbelastning: 400 kN



Belastningsklasse: E 600,
Maks. trafikbelastning: 600 kN

I tvivlstilfælde - vælg altid til højeste belastningsklasse



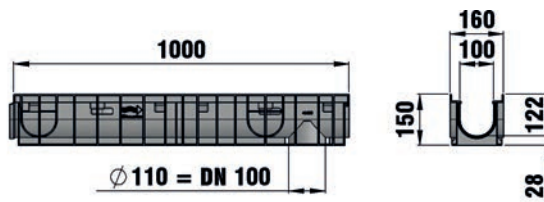


RECYFIX®NC 100

Kombinationer

RECYFIX®NC 100, klasse D 400

Type 01 med støbejernsrist,
sort, SB 10 mm, 8 bolte

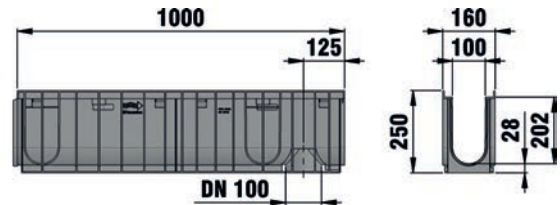
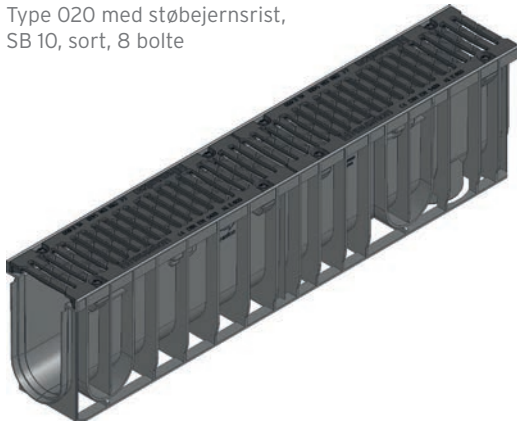


	Længde mm	Bredde mm	Højde mm	Afvanding cm ²	Tilløb cm ² /m	Vægt kg	Vare nr.
Type 01 med støbejernsrist, sort, SB 10 mm, 8 bolte	1000	160	150	92	427	10,7	48771
Type 0105 med støbejernsrist, sort, SB 10 mm, 4 bolte	500	160	150	92	427	5,4	48746
Type 010 med støbejernsrist, sort, SB 10 mm, 8 bolte	1000	160	200	142	427	11,6	48773
Type 01005 med støbejernsrist, sort, SB 10 mm, 4 bolte	500	160	200	142	427	5,8	48745
Type 020 med støbejernsrist, sort, SB 10 mm, 8 bolte	1000	160	250	192	427	12,4	48777
Type 02005 med støbejernsrist, sort, SB 10 mm, 4 bolte	500	160	250	192	427	6,2	48779
Type 75 med støbejernsrist, sort, SB 10 mm, 8 bolte	1000	160	75	35	427	10,3	48775

RECYFIX® NC 100

RECYFIX® NC 100, klasse E 600

Type 020 med støbejernsrist,
SB 10, sort, 8 bolte

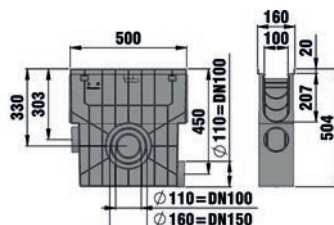


	Længde mm	Bredde mm	Højde mm	Afløb cm ²	Tilløb cm ² /m	Vægt kg	Vare nr.
Type 01 med støbejernsrist, sort, SB 10 mm, 8 bolte	1000	160	150	92	427	10,7	48770
Type 0105 med støbejernsrist, sort, SB 10 mm, 4 bolte	500	160	150	92	427	5,4	48748
Type 010 med støbejernsrist, sort, SB 10 mm, 8 bolte	1000	160	200	142	427	11,6	48772
Type 01005 med støbejernsrist, sort, SB 10 mm, 4 bolte	500	160	200	142	427	5,8	48747
Type 020 med støbejernsrist, sort, SB 10 mm, 8 bolte	1000	160	250	192	427	12,5	48776
Type 02005 med støbejernsrist, sort, SB 10 mm, 4 bolte	500	160	250	192	427	6,2	48778
Type 75 med støbejernsrist, sort, SB 10 mm, 8 bolte	1000	160	75	35	427	10,2	48774

RECYFIX® NC 100

Tilbehør

Sandfang



Sandfang med plastik slamspand, med støbejernsrist, sort, SB 10 mm, klasse E 600, 4 bolte

	Længde mm	Bredde mm	Højde mm	Vægt kg	Vare nr.
Sandfang med plastik slamspand, med støbejernsrist, sort, SB 10 mm, klasse D 400, 4 bolte	500	160	504	8,3	48754
Sandfang med plastik slamspand, med støbejernsrist, sort, SB 10 mm, klasse E 600, 4 bolte	500	160	504	8,3	48753

Gavl



Gavl til type 01



Gavl af PP med afløb DN 100 til type 01

	Længde mm	Bredde mm	Højde mm	Vægt kg	Vare nr.
Gavl til type 01	-	160	124	-	48681
Gavl af PP med afløb DN 100 til type 01	-	160	200	0,1	48691
Gavl til type 010	-	160	176	0,1	47082
Gavl af PP med afløb DN 100 til type 010	-	160	201	0,1	47093
Gavl af PP, type 020	-	160	-	0,1	48683
Gavl af PP med afløb DN 100, type 020	-	160	-	0,1	48695
Gavl Type 75	-	160	61	-	47097

RECYFIX® NC 100

Tilbehør



Overgangsstykke til højdeudligning ved etablering af trappefald fra type 01 til type 010, fra type 010 til type 020

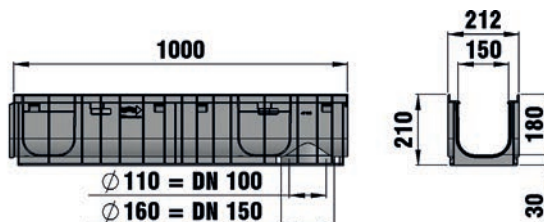
	Længde mm	Bredde mm	Højde mm	Vægt kg	Vare nr.
Overgangsstykke til højdeudligning ved etablering af trappefald fra type 01 til type 010, fra type 010 til type 020	174	98	92	0,2	48790
RECYFIX forsegling, 290 ml	-	-	-	0,5	19053
RECYFIX primer, 250 ml	-	-	-	0,5	19054
Hulsav, Ø 102 mm, med holder til bor	-	-	-	0,6	980

RECYFIX®NC 150

Kombinationer

RECYFIX®NC 150, klasse D 400

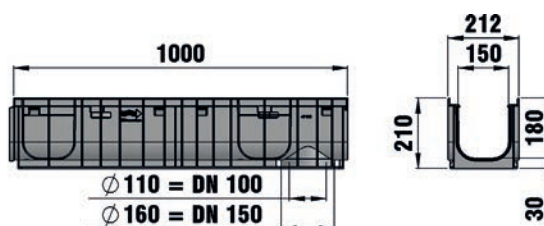
Type 01 med støbejernsrist, sort,
SB 18 mm, 8 bolte



	Længde mm	Bredde mm	Højde mm	Afvanding cm ²	Tilløb cm ² /m	Vægt kg	Vare nr.
Type 01 med støbejernsrist, sort, SB 18 mm, 8 bolte	1000	212	210	230	702	15,7	48871
Type 0105 med støbejernsrist, sort, SB 18 mm, 4 bolte	500	212	210	230	702	7,9	48847

RECYFIX®NC 150, klasse E 600

Type 01 med støbejernsrist, sort,
SB 18 mm, 8 bolte

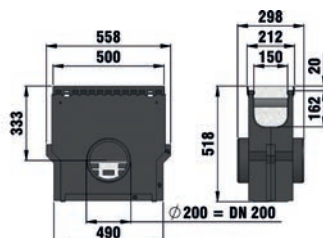


	Længde mm	Bredde mm	Højde mm	Afløb cm ²	Tilløb cm ² /m	Vægt kg	Vare nr.
Type 01 med støbejernsrist, sort, SB 18 mm, 8 bolte	1000	212	210	230	702	15,7	48870
Type 0105 med støbejernsrist, sort, SB 18 mm, 4 bolte	500	212	210	230	702	7,9	48848

RECYFIX® NC 150

Tilbehør

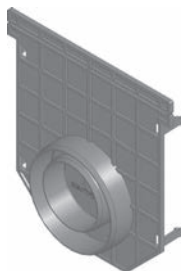
Sandfang



Sandfang med plastik slamspand, med støbejernsrist, sort, SB 18 mm, klasse E 600, 4 bolte

	Længde mm	Bredde mm	Højde mm	Vægt kg	Vare nr.
Sandfang med plastik slamspand, med støbejernsrist, sort, SB 18 mm, klasse E D00, 4 bolte	500	212	518	22,9	48854
Sandfang med plastik slamspand, med støbejernsrist, sort, SB 18 mm, klasse E 600, 4 bolte	500	212	518	22,9	48853

Gavle



Gavl kombineret lukket/med udløb, PP med afløb DN 70/100 til type 01

	Længde mm	Bredde mm	Højde mm	Vægt kg	Vare nr.
Gavl kombineret lukket/med udløb, PP med afløb DN 70/100 til type 01	-	210	218	0,2	40591

Tilbehør

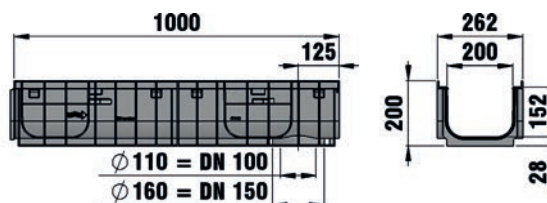
	Længde mm	Bredde mm	Højde mm	Vægt kg	Vare nr.
RECYFIX forsegling, 290 ml	-	-	-	0,5	19053
RECYFIX primer, 250 ml	-	-	-	0,5	19054
Hulsav, \varnothing 102 mm, med holder til bor	-	-	-	0,6	980

RECYFIX®NC 200

Kombinationer

RECYFIX®NC 200, klasse D 400

Type 010 med støbejernsrist, sort, SB 18 mm, 8 bolte

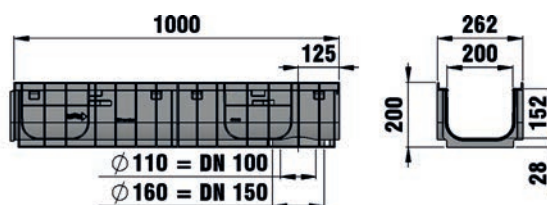
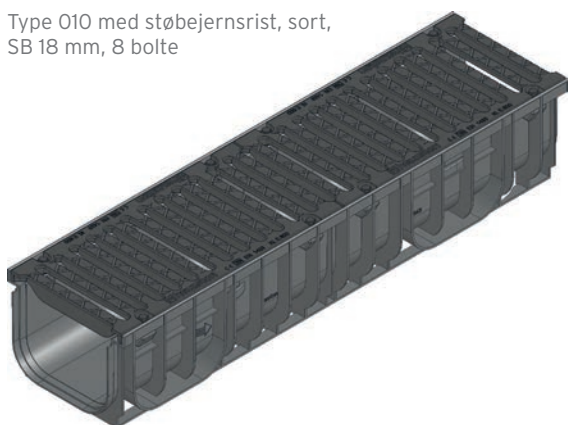


	Længde mm	Bredde mm	Højde mm	Afvanding cm ²	Tilløb cm ² /m	Vægt kg	Vare nr.
Type 010 med støbejernsrist, sort, SB 18 mm, 8 bolte	1000	262	200	294	936	20,8	49573
Type 01005 med støbejernsrist, sort, SB 18 mm, 4 bolte	500	262	200	294	936	10,4	49548

Kombinationer

RECYFIX®NC 200, klasse E 600

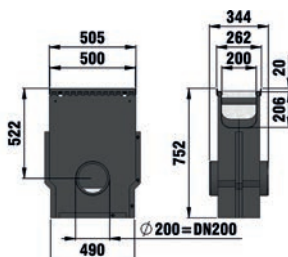
Type 010 med støbejernsrist, sort, SB 18 mm, 8 bolte



	Længde mm	Bredde mm	Højde mm	Afvanding cm ²	Tilløb cm ² /m	Vægt kg	Vare nr.
Type 010 med støbejernsrist, sort, SB 18 mm, 8 bolte	1000	262	200	294	936	20,8	49572
Type 01005 med støbejernsrist, sort, SB 18 mm, 4 bolte	500	262	200	294	936	10,4	49547

Tilbehør

Sandfang



Sandfang med plastik slamspand, med støbejernsrist, sort, SB 18 mm, klasse E 600, 4 bolte

	Længde mm	Bredde mm	Højde mm	Vægt kg	Vare nr.
Sandfang med plastik slamspand, med støbejernsrist, sort, SB 18 mm, c lass D 400, 4 bolte	500	262	752	35,2	49554
Sandfang med plastik slamspand, med støbejernsrist, sort, SB 18 mm, klasse E 600, 4 bolte	500	262	752	35,2	49553

Gavle



Gavl kombineret lukket/ med udløb, af PP lukket/med afløb DN 100, Type 010

	Længde mm	Bredde mm	Højde mm	Vægt kg	Vare nr.
Gavl kombineret lukket/med udløb af PP lukket/med afløb DN 100, Type 010	-	258	217	0,2	41387

Tilbehør

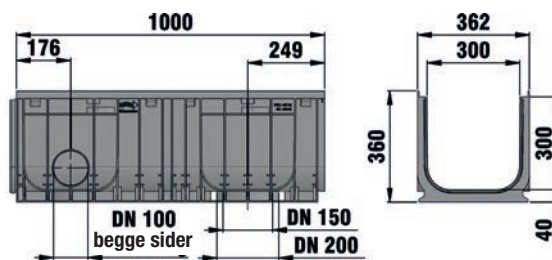
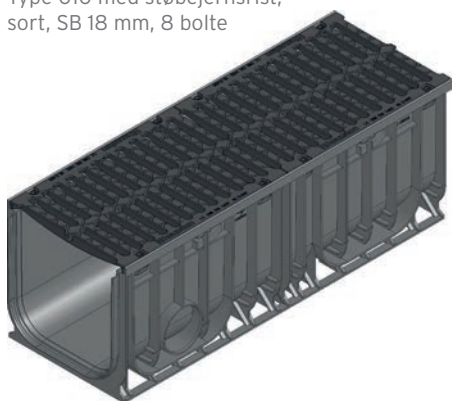
	Længde mm	Bredde mm	Højde mm	Vægt kg	Vare nr.
RECYFIX forsegling, 290 ml	-	-	-	0,5	19053
RECYFIX primer, 250 ml	-	-	-	0,5	19054
Hulsav, Ø 102 mm, med holder til bor	-	-	-	0,6	980

RECYFIX®NC 300

Kombinationer

RECYFIX®NC 300, klasse D 400

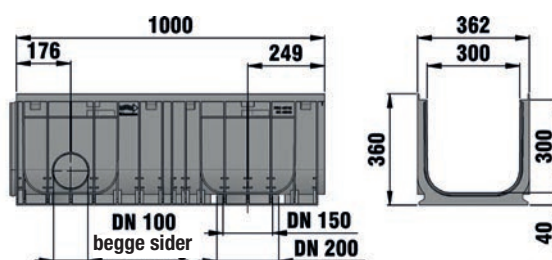
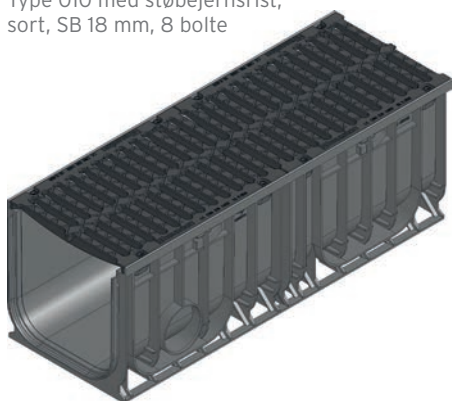
Type 010 med støbejernsrist,
sort, SB 18 mm, 8 bolte



	Længde mm	Bredde mm	Højde mm	Afvanding cm ²	Tilløb cm ² /m	Vægt kg	Vare nr.
Type 010 med støbejernsrist, sort, SB 18 mm, 8 bolte	1000	362	360	873	1293	34,7	49873

RECYFIX®NC 300, klasse E 600

Type 010 med støbejernsrist,
sort, SB 18 mm, 8 bolte



	Længde mm	Bredde mm	Højde mm	Afvanding cm ²	Tilløb cm ² /m	Vægt kg	Vare nr.
Type 010 med støbejernsrist, sort, SB 18 mm, 8 bolte	1000	362	360	873	1293	35,0	49872

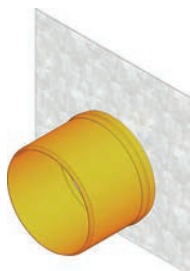
RECYFIX® NC 300

Tilbehør

Gavle



Gavl lukket, galvaniseret, type 010



Gavl med horisontale UPVC-udgang DN 200, galvaniseret, Type 010

	Længde mm	Bredde mm	Højde mm	Vægt kg	Vare nr.
Gavl lukket, galvaniseret, type 010	-	360	360	1,9	49783
Gavl med horisontale UPVC-udgang DN 200, galvaniseret, Type 010	-	360	360	2,6	49791

Tilbehør

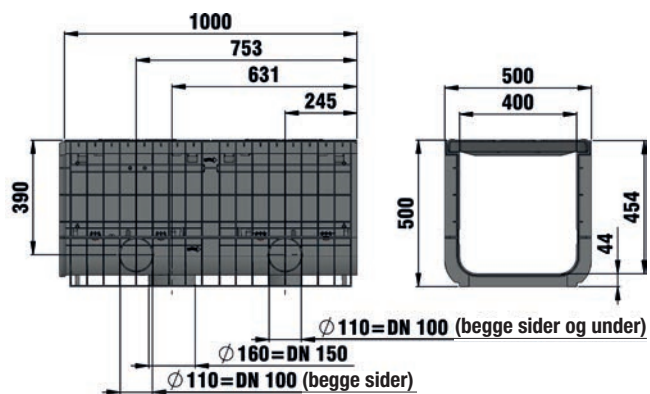
	Længde mm	Bredde mm	Højde mm	Vægt kg	Vare nr.
RECYFIX forsegling, 290 ml	-	-	-	0,5	19053
RECYFIX primer, 250 ml	-	-	-	0,5	19054
Hulsav, Ø 102 mm, med holder til bor	-	-	-	0,6	980

RECYFIX®NC 400

Kombinationer

RECYFIX®NC 400, klasse D 400

Type 010 med støbejernsrist,
sort, SB 18 mm, 8 bolte



	Længde mm	Bredde mm	Højde mm	Afvanding cm ²	Tilløb cm ² /m	Vægt kg	Vare nr.
Type 010 med støbejernsrist, sort, SB 18 mm, 8 bolte	1000	500	500	1640	1753	57,2	42421

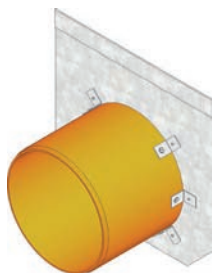
RECYFIX® NC 400

Tilbehør

Gavle



Gavl lukket, type 010



Gavl med horisontale UPVC -
udgang DN 300, type 010

	Længde mm	Bredde mm	Højde mm	Vægt kg	Vare nr.
Gavl lukket, type 010	-	500	498	3,1	42481
Gavl med horisontale UPVC - udgang DN 300, type 010	-	500	498	4,9	42487

Tilbehør

	Længde mm	Bredde mm	Højde mm	Vægt kg	Vare nr.
RECYFIX forsegling, 290 ml	-	-	-	0,5	19053
RECYFIX primer, 250 ml	-	-	-	0,5	19054
Hulsav, Ø 102 mm, med holder til bor	-	-	-	0,6	980

Installationseksempler

Installationseksempler beton, RECYFIX® NC 100, 150, 200, 300

Klasse D 400 - E 600

Installationseksempler
Beton klasse D 400 - E 600

3 - 5 mm holdbart udhæng
Ekspansionsfuge
Beton slidlag
Bærelag
Stabil grus
Armeringsstål bar Ø 10 mm for hver 40 cm

* H = Rende højde plus hvælving

Kategori iflg. EN 1433 / DIN 19580	A 15	B 125	C 250	D 400**	E 600	F 900	Bruges til følgende systemer: RECYFIX NC 100, 150, 200, 300
Fundament: Bredde b / Tykkelse d / Højde h (cm)				15 / 15 / *	15 / 20 / *		
Nævnt beton er laveste kvalitet							
EN 206-1 / DIN 1045-2				C 30/37 XF 4 C 30/37 XD 1	C 30/37 XF 4 C 30/37 XD 1		
Installationseksemplerne / anvendelserne tilpasset konstant til de tekniske betingelser. Med nye udgaver er tidligere udgaver ikke længere gyldige. For planlægning eller installation skal du gennemgå den aktuelle version på www.hauraton.com . Bygningskonstruktionerne er et bæringslag under kanalens nedvendige.	Dato: 06.05.2015		Vores generelle installationsinstruktioner er gældende.			Format DIN A4 Størrelsesforhold 1:10 V11	 Werkstr. 13 76437 Rastatt Germany Tel. +49 (0) 72 22 9 58-0 Fax +49 (0) 72 22 9 58-100 info@hauraton.com
95_000049541 Installationseksempler		RF-NC-100 Type 010 render - 1m, Installationseksempler klasse D 400 i beton					

** Ikke til brug i områder med jævnlig køretøjskørsel eller på motorveje.

Installationseksempler asfalt, RECYFIX® NC 100, 150, 200, 300

Klasse D 400 - E 600

Installationseksempler
Asfalt, klasse D 400 - E 600

3 - 5 mm holdbart udhæng
Bitumen klæber
Asfalt slidlag
Gab 1 lag
Gab 2 lag
Stabil grus
Armeringsstål bar Ø 10 mm for hver 40 cm

* h = Rende højde plus hvælving

Kategori iflg. EN 1433 / DIN 19580	A 15	B 125	C 250	D 400**	E 600	F 900	Bruges til følgende systemer: RECYFIX NC 100, 150, 200, 300
Fundament: Bredde b / Tykkelse d / Højde h (cm)				15 / 15 / *	15 / 20 / *		
Nævnt beton er laveste kvalitet							
EN 206-1 / DIN 1045-2				C 30/37 XF 4 C 30/37 XD 1	C 30/37 XF 4 C 30/37 XD 1		
Installationseksemplerne / anvendelserne tilpasset konstant til de tekniske betingelser. Med nye udgaver er tidligere udgaver ikke længere gyldige. For planlægning eller installation skal du gennemgå den aktuelle version på www.hauraton.com . Bygningskonstruktionerne er et bæringslag under kanalens nedvendige.	Dato: 04.05.2015		Vores generelle installationsinstruktioner er gældende.			Format DIN A4 Størrelsesforhold 1:10 V8	 Werkstr. 13 76437 Rastatt Germany Tel. +49 (0) 72 22 9 58-0 Fax +49 (0) 72 22 9 58-100 info@hauraton.com
95_000049864 Installationseksempler		RF-NC-100 Type 010 render - 1m, Installationseksempler klasse D 400 i asfalt					

** Ikke til brug i områder med jævnlig køretøjskørsel eller på motorveje.

Installationseksempl beton, RECYFIX®NC 400

Klasse C 250 - D 400

**Installationseksempl
Beton klasse C 250 - D 400**

* h = Rende højde plus hvælving

Kategori iflg. EN 1433 / DIN 19580	A 15	B 125	C 250	D 400**	E 600	F 900	Bruges til følgende systemer:	
Fundament: Bredde b / Tykkelse d / Højde h (cm)			10 / 15 / *	15 / 15 / *			RECYFIX SUPER NC 400	
Nævnt beton er laveste kvalitet								
EN 206-1 / DIN 1045-2			C 30/37 XF 4 C 30/37 XD 1	C 30/37 XF 4 C 30/37 XD 1				
<small>Installationseksemplene / anvisningerne skal læses i de tekniske betingelser. Med nye udgaver er tidligere udgaver ikke længere gyldige. For planlægning eller installation skal du gennemgå den aktuelle version på www.hauraton.com. I bygningssituationerne er et tætningslag under kanalerne nødvendigt.</small>			Condition: 26.08.2014		Vores generelle installationsinstruktioner er gældende.		Format DIN A4 Størrelsesforhold 1:10 	
<small>** Ikke til brug i områder med jævnlig køretrafik eller på motorveje.</small>							95_000009856 Installationseksempl RF-MODUL-SNC-400 Type 500 render - 1m Installationseksempl klasse D 400 i beton	Werkstr. 13 76437 Rastatt Germany Tel. +49 (0) 72 22 9 58-0 Fax +49 (0) 72 22 9 58-100 info@hauraton.com

Installationseksempl asfalt, RECYFIX®NC 400

Klasse C 250 - D 400

**Installationseksempl
Asfalt, klasse C 250 - D 400**

* h = Rende højde plus hvælving

Kategori iflg. EN 1433 / DIN 19580	A 15	B 125	C 250	D 400**	E 600	F 900	Bruges til følgende systemer:	
Fundament: Bredde b / Tykkelse d / Højde h (cm)			10 / 15 / *	15 / 15 / *			RECYFIX SUPER NC 400	
Nævnt beton er laveste kvalitet								
EN 206-1 / DIN 1045-2			C 30/37 XF 4 C 30/37 XD 1	C 30/37 XF 4 C 30/37 XD 1				
<small>Installationseksemplene / anvisningerne skal læses i de tekniske betingelser. Med nye udgaver er tidligere udgaver ikke længere gyldige. For planlægning eller installation skal du gennemgå den aktuelle version på www.hauraton.com. I bygningssituationerne er et tætningslag under kanalerne nødvendigt.</small>			Dato: 14.08.2015		Vores generelle installationsinstruktioner er gældende.		Format DIN A4 Størrelsesforhold 1:10 	
<small>** Ikke til brug i områder med jævnlig køretrafik eller på motorveje.</small>							95_000009871 Installationseksempl RF-MODUL-SNC-400 Type 500 render - 1m Installationseksempl klasse D 400 i asfalt	Werkstr. 13 76437 Rastatt Germany Tel. +49 (0) 72 22 9 58-0 Fax +49 (0) 72 22 9 58-100 info@hauraton.com

BG Byggros A/S
Østbirkvej 2
5640 Odense NØ
Tlf.: 59 48 90 00
info@byggros.com
www.byggros.com

