

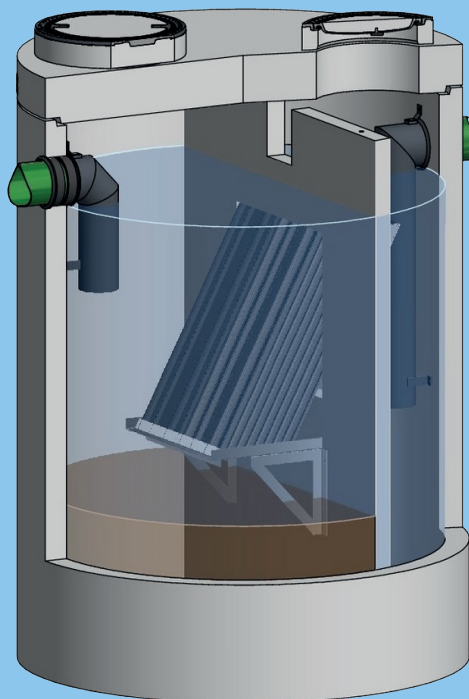
ViaTub III

Lamelseparator



ViaTub Lamelseparator bruges til at behandle overfladevand fra asfalterede områder før udledning til recipient eller grundvand.

På grund af lamelsektionerne kan store tilsluttede overflader behandles i relativt små bygværker og derved opfylde de nuværende tyske kriterier for vandbeskyttelse



mall
umweltsysteme

Lamelseparatorens design gør det muligt at anvende komponenter med reducerede dimensioner i forhold til sedimenteringsanlæg.

Funktion

Konstruktionen af lamelseparatoren gør det muligt at anvende komponenter med reducerede dimensioner sammenlignet med sedimentationsanlæg. Plastikrør i lamelsektionerne forbedrer bundfældningen, især for små partikler, hvilket mangedobler beholderens effektive overflade. Lamellernes skrånstilling sørger for, at partiklerne glider ned på beholderens bund (slamlager). Afhængig af udførelsen fjernes $SS < 63 \mu m$ med forskellig effektivitet.

Fremgangsmåden

Via det nedsænkede indløbsrør ledes vandet roligt ind under det permanente vandniveau. Lamelsektionerne er indsat i skillevæggen og giver en forøgelse af det effektive sedimentationsområde.

Ved de konstruktioner, der er beregnet til udledning i vandområder, forhindrer en yderligere åbning i skillevæggen en hydraulisk overbelastning af slamlageret og dermed udledning af de allerede bundfældede stoffer. Afløbsarrangementet forhindrer udstrømning af lette stoffer eller mineralske kulbrinter (MKW).

Gennem den patenterede udførelse er det for første gang muligt at sikre fjernelse af lette stoffer og lette væsker (olier) iht. DS/EN 858-1, samt partikler iht. DWA-A 102-2 og UBA 2023.

Fordele

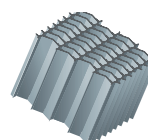
- Enkel, lav vedligeholdelsesteknologi
- Ingen bevægelige dele
- Enkel, fabriksfremstillet beholder
- Sikker fjernelse af partikler mindre end $63 \mu m$ med forudbestemt effektivitet
- Tilpasset til overfladebelastning for områder op til 20 ha
- Økonomisk for store arealer



UBA 2023



DWA-A 102-2





| Type | Indvendig størrelse | Standard rørtilslutning | | Tungeste del | Sandfangsstørrelse | | Olieopsamling v. 0,2 m** m ³ |
|-----------------|---------------------|-------------------------|------------|--------------|--------------------|----------------------|--|
| | Ø, mm | Ø, mm | | kg | Højde, m, 100 %* | Vol., m ³ | |
| ViaTub III R 3 | 2000 | 200 | | 7.570 | 0,68 | 1,34 | 0,680 |
| ViaTub III R 5 | 2000 | 200 | | 7.570 | 0,68 | 1,34 | 0,680 |
| ViaTub III R 7 | 2500 | 250 | | 9.740 | 0,68 | 1,75 | 0,982 |
| ViaTub III R 9 | 2500 | 250 | | 9.740 | 0,68 | 1,75 | 0,982 |
| ViaTub III R 12 | 3000 | 315 | | 13.400 | 0,58 | 2,40 | 1,414 |
| | Bredde/længde mm | Omløb | ViaTub III | | Med omløb: | | |
| ViaTub III 24 | 2400/3950 | 500 | 200 | 22.990 | 0,51 | 3,28 | 1,896 |
| ViaTub III 48 | 2400/5200 | 630 | 315 | 27.800 | 0,51 | 4,85 | 2,496 |
| ViaTub III 54 | 3650/5600 | 630 | 315 | 27.040 | 0,56 | 9,10 | 4,088 |
| ViaTub III 72 | 3650/8600 | 630 | 315 | 26.310 | 0,56 | 10,33 | 6,278 |
| ViaTub III 120 | 5600/8600 | 844 | 450 | 18.780 | 0,46 | 11,33 | 8,286 |
| ViaTub III 240 | 5600/11600 | 1080 | 560 | 19.870 | 0,46 | 18,90 | 11,646 |

*Tømmes senest ved 50 % fyldning.

**Tømmes ved maks. 20 cm olie. Kan dog indeholde mere.

| Type | Qmaks., for omløb | Tilslutnings- areal | Belastning for overløb | Maks. overflade- hastighed | Årligt rensat vandmængde | Årlig rensegrad partikler, DWA 102*** | | Udskiller effekt DS/EN 858**** | |
|-----------------|----------------------|------------------------|---------------------------|----------------------------------|-----------------------------|--|-------------------|-----------------------------------|------------|
| | l/s | m ² | rkrit, l/s/ha | m/h | η_{hyd} , % | < 63 μ m, % | Alle partikler, % | Kl I, l/s | Kl. II l/s |
| ViaTub III R 3 | 13,00 | 1300 | 100 | 11,70 | 100 | 68,50 | 84,20 | 3,50 | 13,00 |
| ViaTub III R 5 | 19,50 | 1950 | 100 | 11,70 | 100 | 68,50 | 84,20 | 5,25 | 19,50 |
| ViaTub III R 7 | 26,00 | 2600 | 100 | 11,70 | 100 | 68,50 | 84,20 | 7,00 | 26,00 |
| ViaTub III R 9 | 32,50 | 3250 | 100 | 11,70 | 100 | 68,50 | 84,20 | 8,75 | 32,50 |
| ViaTub III R 12 | 46,80 | 4680 | 100 | 11,70 | 100 | 68,50 | 84,20 | 11,38 | 46,80 |
| | Med omløb: | | | | | | | | |
| ViaTub III 24 | 23,40 | 9450 | 25 | 3,15 | 92,50 | 63,40 | 77,90 | 23,63 | - |
| ViaTub III 48 | 47,25 | 18900 | 25 | 3,15 | 92,50 | 63,40 | 77,90 | 47,25 | - |
| ViaTub III 54 | 52,50 | 21000 | 25 | 3,15 | 92,50 | 63,40 | 77,90 | 52,50 | - |
| ViaTub III 72 | 70,88 | 28350 | 25 | 3,15 | 92,50 | 63,40 | 77,90 | 70,88 | - |
| ViaTub III 120 | 118,13 | 47250 | 25 | 3,15 | 92,50 | 63,40 | 77,90 | 118,13 | - |
| ViaTub III 240 | 238,88 | 95550 | 25 | 3,15 | 92,50 | 63,40 | 77,90 | 238,88 | - |

***Beregnet i henhold til Tyske DWA 102 på baggrund af fuldskalatest på ViaTub III R 3.

****Beregnet på baggrund af fuldskalatest på ViaTub III R 3. Testet i henhold til DS/EN 858-1

Sedimentation er den enkleste og mest økonomiske metode til regnvandsbehandling

- det bør derfor altid placeres som forreste rensemetode

Dimensionering

Afgørende for dimensionering af sedimenteringsanlæg er den tilstrømmende vandmængde, som bestemmes af parametre som tilsluttet område, forventet nedbør, kritisk regnhændelse og baggrundsbelastning.

Alle ViaSed, ViaSed lang og ViaTub sedimentations-systemer er udstyret med et tilstrækkeligt stort slamopsamlingsrum og en plads til opsamling af lette materialer (olier).

Vi kan hjælpe dig med at beregne den procentvise årlige rensesgrad ud fra areal og flow.

Kontakt Inja Miljøteknik på
tlf. 62 61 76 15

NYHED - NYE TESTS

Dokumenteret bedre renssevne i nye tests

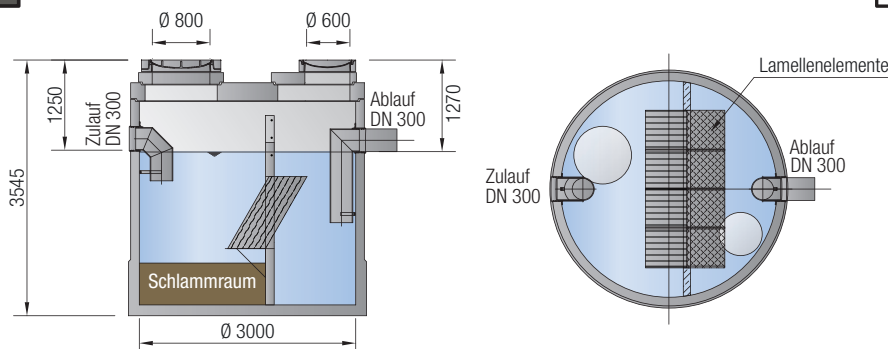
Anlægget er testet i henhold til de allernyeste tyske regler DWA 102 via IKT. Her testes på helt små partikler på 2 - 63 µm og iht olieudskillernormen EN 858 som klasse I og II. I test opnår vi rensesgrader for sedimentation samt dokumentation på, at anlægget er testet som olieudskiller i henhold til EN 858.

Resultater af fuldskalatest

I test renses vi partikler < 63 µm til rensesgrad på 68 %, hvilket svarer til ca. 84% for det samlede SS. Som olieudskiller renses det mindste ViaTub anlæg 3,5 l/s som klasse I og 13 l/s til klasse II.

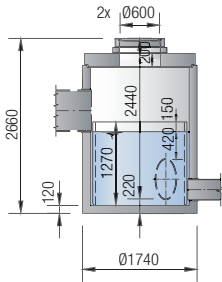


ViaTub Lamelseparator

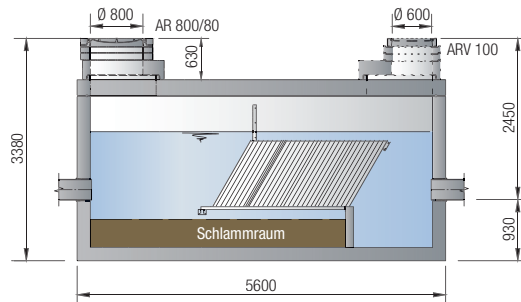




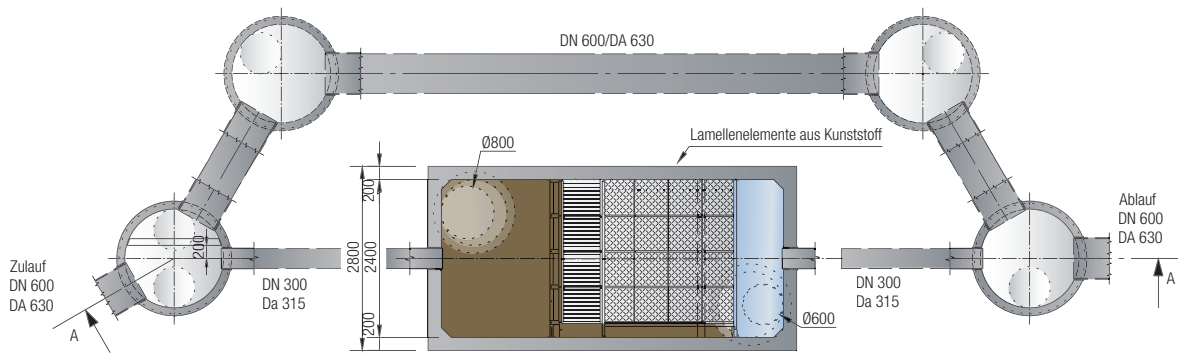
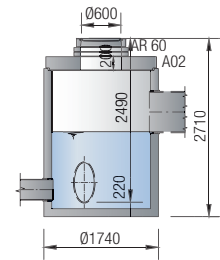
Trennbauwerk ViaSep



ViaTub Lamelseparator III



Vereinigungsbauwerk ViaPool



ViaTub Lamelseparator

I-MAG

