



CALSITHERM®
Indeklimaplade

Montagevejledning

Calsitherm PRO PLUS

Generelt

Calsitherm PRO PLUS består af Calsitherm PRO Indeklimaplade og Plus Puds hæftemørtel, og anvendes på den indvendige side af ydervæggen i boliger bygget efter 1960.

Calsitherm PRO Indeklimaplade må ikke anvendes i vådrumszoner.

Transport

Calsitherm PRO Indeklimaplade leveres altid på paller. Vær forsigtig, når du transporterer de enkelte plader, da kanterne let kan tage skade. Vi anbefaler, at du opbevarer pladerne inden døre. Alternativt skal pladerne afdækkes og beskyttes mod vejrlig. Opbevaring skal ske på et jævnt og tørt underlag.

Sikkerhed

Calsitherm PRO Indeklimaplade indeholder ingen farlige kemikalier eller andre skadelige stoffer. Vi anbefaler dog, at du anvender støvmaske under tilskæring af pladerne, for at undgå irriterende støv.

Ved oprøring af Plus Puds skal du undgå indånding af støv og kontakt med huden.

Værktøj

Du tilskærer let Calsitherm PRO Indeklimaplade med ganske almindelig fukssvans og/eller stiksav. Kanterne kan med fordel slibes med sandpapir for at sikre en jævn og lukket samling.

Til Plus Puds hæftemørtlen kan du anvende en tvangsblender eller en kraftig boremaskine påsat piskeris.

Til montage anvender du tandspartel, stålbræt og filtse/pudsebræt.

Forberedelse

Inden opsætning af Calsitherm PRO Indeklimaplade skal du fjerne evt. indvendig beklædning og organiske og/eller diffusionstætte materialer, som f.eks. gipsplader, maling, tapet/væv og limrester. Væggene skal være rengjorte og fri for mikroorganismer (skimmel). Væggene skal være plane, faste og stabile.

Opsætning

- Plus Puds hæftemørtel blandes med 4,7-4,9 l. vand pr. 18 kg.
- Plus Puds blandes max. 6 minutter i tvangsblender eller med en kraftig boremaskine påsat piskeris. Der bør ikke blandes mere, end der kan anvendes inden for ca. 60 min. Plus Puds kan genoprøres uden at tilsætte yderligere vand.
- Inden opsætning fugtes/forvandes Calsitherm PRO Indeklimaplade med vand for at nedsætte pladens sugsevne. Pladerne er primede og klar til brug efter vanding.
- Plus Puds påføres pladen med den skarpe side af tandspartelen, så mørtlen kommer godt ind i porrene.
- Derpå kammes mørtlen op med en 10 - 12 mm. tandspartel.
- Pladen opsættes og trykkes mod underlaget.
- Pladerne opsættes i forbandt.
- Pladerne stødes sammen, med en maks. fugebredde, der svarer til kornstørrelsen i puds/klæben.

Pudsning

Calsitherm PRO indeklimapladen pudses med Plus Puds hæftemørtel. Pudsningen udføres som en 2-lags behandling for at modvirke synlige pladesamlinger gennem pudslaget.

- Plus Puds blandes i max. 6 minutter i en tvangsblender eller med en kraftig boremaskine påsat et piskeris. Der bør ikke blandes mere, end der kan anvendes inden for ca. 60 min. Plus Puds kan genoprøres, uden at der skal tilsættes yderligere vand.
- Inden pudsning fugtes/forvandes Calsitherm PRO indeklimapladerne med vand for at nedsætte pladernes sugsevne.
- Første lag påføres som et grundingslag. Med et stålbræt påtrækkes Plus Puds i et heldækkende lag på 1 - 2 mm.
- Efter ca. 4 - 6 timer påføres yderligere 2 - 3 mm Plus Puds, som efterfølgende pudses/filtzes.

Efterbehandling

Når væggen er tør, fremstår den råhvid. Hvis du ønsker en anden farve, kan du, når overfladen er hvidtør efter ca. 1 uge, male væggen med diffusionsåben maling, som kalk- eller silikatmaling. Ved anvendelse af andre produkter er det vigtigt, at disse er diffusionsåbne. Spørg i din lokale farvehandel, hvis du er i tvivl.

Anvend ikke fliser eller tapet/væv på Calsitherm PRO Indeklimaplade.

For yderligere information,
kontakt:

bq byggros

BG Byggros A/S
Østbirkvej 2
5240 Odense NØ
Tlf.: 59 48 90 00
www.byggros.com



Miljøvenlig



Skimmelhæmmende



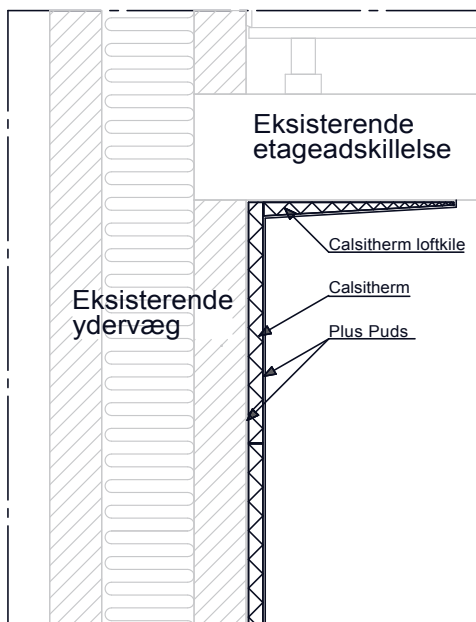
Ikke brændbar



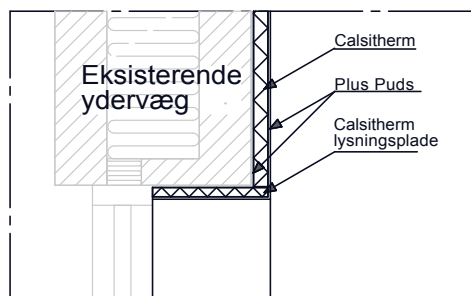
Fugtregulerende

Principtegninger

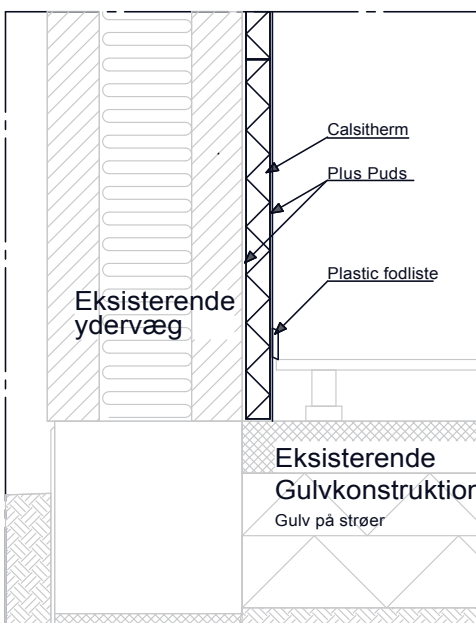
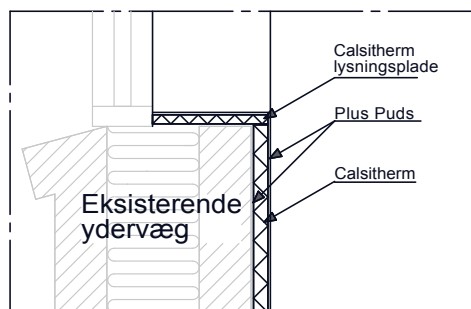
Calsitherm Indeklimaplate



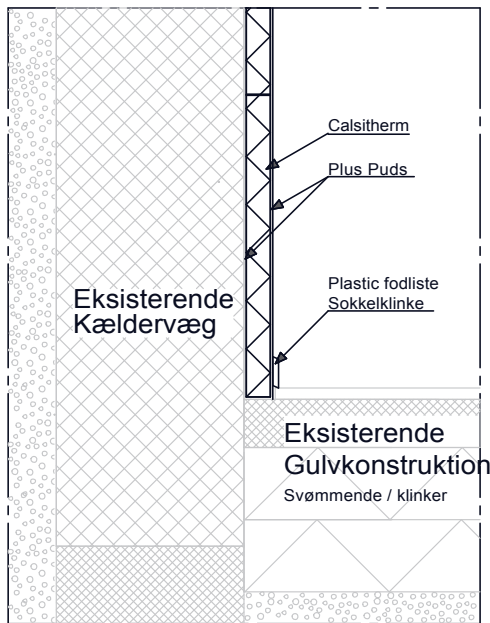
Ydervæg/etageadskillelse/loft



Ydervæg/vindue



Ydervæg/gulv på strøer



Kældervæg/svømmende gulv/klinker gulv

Montagevejledningen er til enhver tid gældende.
Tegningerne er ikke målbare.

For yderligere information,
kontakt:

bq byggros

BG Byggros A/S
Østbirkvej 2
5240 Odense NØ
Tlf.: 59 48 90 00
www.byggros.com