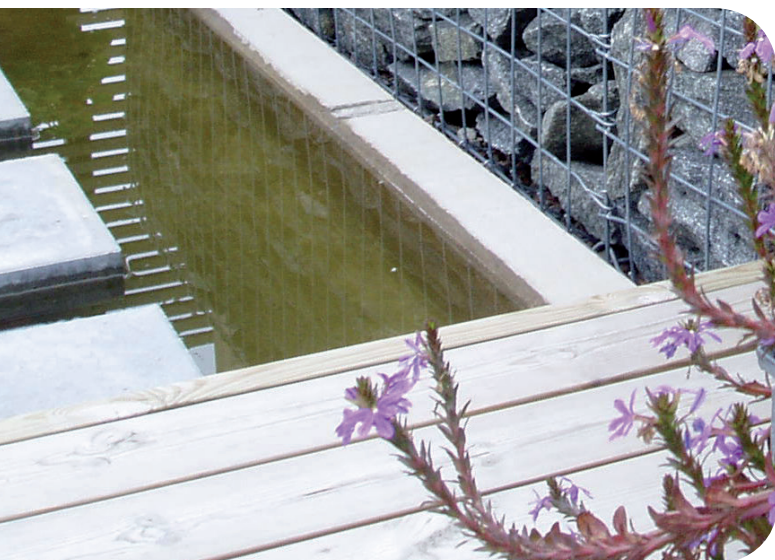
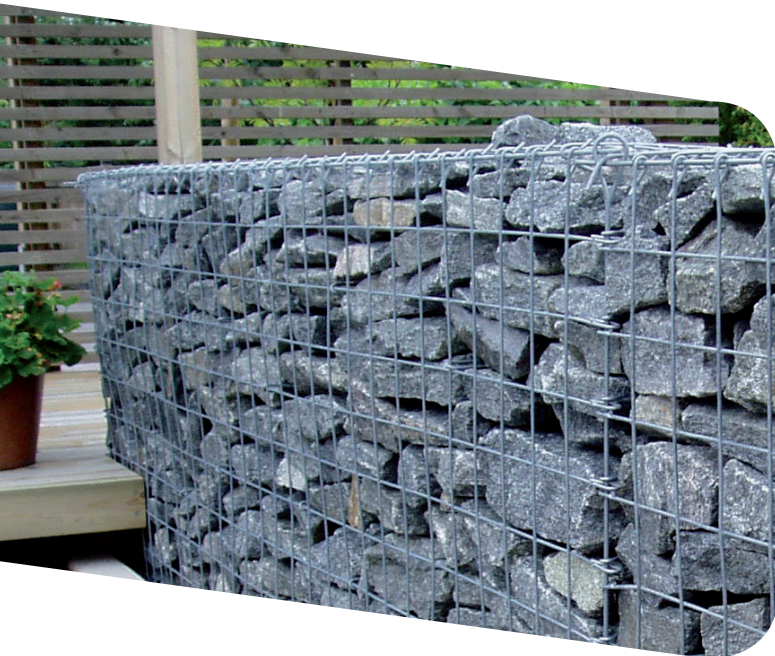


# Monotec R gabioner

- løsninger der bare holder



Inspiration  
Monteringsvejledning

# MONOTEC R GABIONER

Få mere inspiration på vores hjemmeside  
[www.byggros.com](http://www.byggros.com)

## Systemet



### Monotec R sikrer optimalt resultat

Princippet med brug af gitre, som sammenholdes med de specielle stiklåse, sikrer optimal finish med bl.a. skarpe afgrænsede hjørner.



### Monotec R holder ca. 3 gange længere

Korrosionsbeskyttelsen udgøres af 350 g/m<sup>2</sup> Galfan belægning, som er en særlig zink-aluminiums legering, der forlænger levetiden ca. 3 gange i forhold til almindelig varmforzinkning.



### Monotec R giver mulighed for nytænkning

Med Monotec gabioner er der stort set ingen hindringer, når det gælder form eller udseende. Monteringen foregår på stedet, og kurvene kan fyldes med sten, jord eller andre materialer.

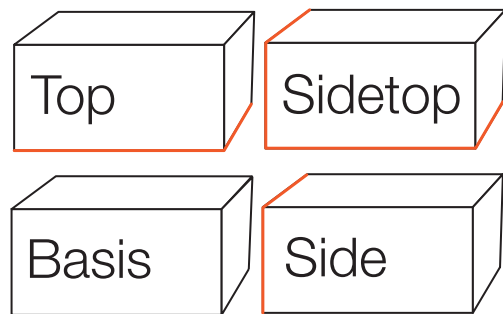


### Styrke man ikke kan se

Gitterets trådtykkelse er 4,5 mm med en trækstyrke på 450 - 520 N/mm<sup>2</sup>. Gitterets maskestørrelse er 100 x 100 mm.



# BYGGEKLODS PRINCIPPET



Med Monotec R gabionsnet kan du samle de forskellige moduler på kryds og tværs, så de passer til netop dine behov.

For at sikre at du bestiller det korrekte antal dele, skal du vide, at der findes flere forskellige standardstørrelser. Hver størrelse har desuden 4 forskellige moduler: basis, side, top og sidetop.

## Forklaring på de 4 moduler

Ved at sætte f.eks. et basismodul og et sidemodul sammen undgår man dobbeltvægge. De røde streger markerer de sider, som ikke er med i modulet.

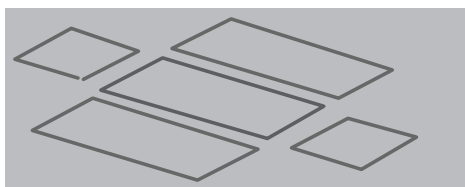
Til at starte med skal du altid bruge et basismodul med 6 sider. Skal du bygge videre i forlængelse af basismodulet, skal du bruge et sidemodul. Derved sparer du en endegavl.

Skal du bygge op i højden, skal du ligeledes starte med et basismodul og derpå vælge et topmodul og et sidetopmodul, hvis der skal bygges i forlængelse.

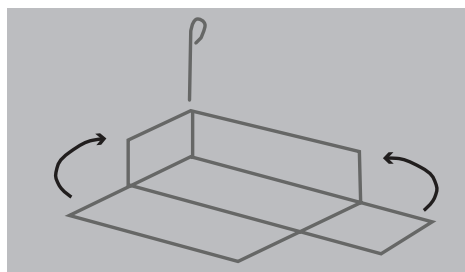


# MONTERINGS- VEJLEDNING

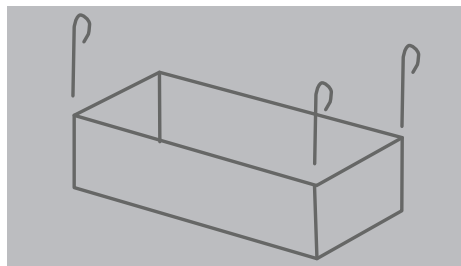
## Sådan bygger du en basis gabion



**1** Læg bund og sider ud på et jævnt underlag. Sæt siderne sammen med bunden ved hjælp af stiklåsene (se A øverst).



**2** Klap to sider op og fastgør dem med stiklås gennem øjerne.



**3** På samme måde sættes de øvrige stiklås i, så det danner en kasse uden låg.



Afstandsstiverne anbringes, så de griber rundt om svejsningen.

**4** Anbring afstandsstiverne i kassen. Ved et modul på 2 m i længden og 1 m i højden sættes 3 stk. i nederste tredjedel og 3 stk. i øverste tredjedel. Horisontalt skal afstandsstiverne have en indbyrdes afstand på 50 cm.

To afstandsholdere på kryds placeres kun i synlige gavl/ender, der ikke er bygget sammen med et andet modul (kasse).

**5** Gabionskassen sættes på plads og fyldes op med sten.

**OBS!** Gabionerne skal placeres på et jævnt underlag (se GØR-DET-SELV reglerne på næste side vedr. fundering).

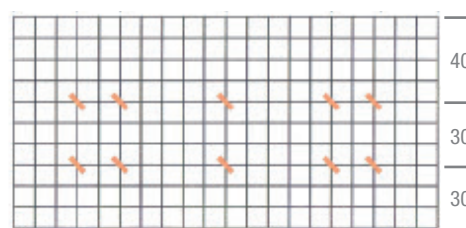
Det er vigtigt at pakke stenene så tæt som muligt for at opnå størst mulig stabilitet. For at undgå deformationer kan man med fordel binde en aluminiumsstige eller andet fast på siden under påfyldningen.

Basismodul

Sidemodul



Placering af afstandsstivere set fra toppen.



Placering af afstandsstivere set fra siden.

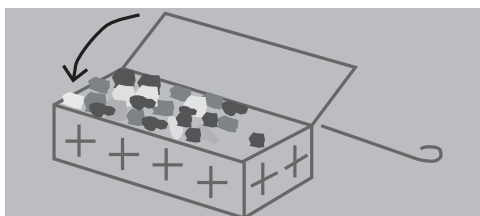
**A**

**Sådan samles 2 gitre:** Stiklåsene føres igennem øjerne. Pga. trykbelastningen skal øjernes svejsepunkter ligge på den indvendige side af kurven.

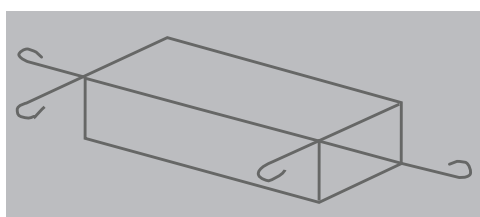
**B**

En stiklås forbinder op til 4 gitre i en sammenhængende konstruktion. Før stiklåsen skubbes ind, skal man være opmærksom på at få alle sammenhørende gitre med.

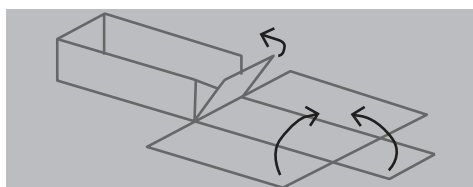
## Byg flere moduler på i længden



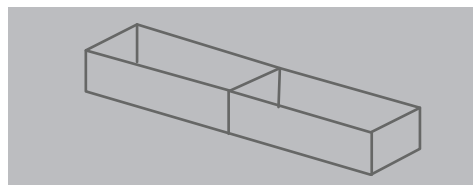
**6** Fastgør låget på kassen efter fyldning.



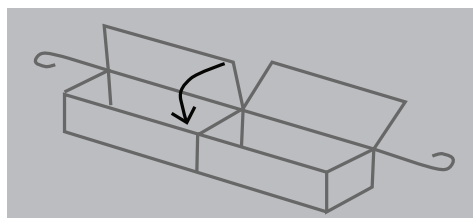
**7** Låget lukkes og fastgøres med resten af stiklåsene.



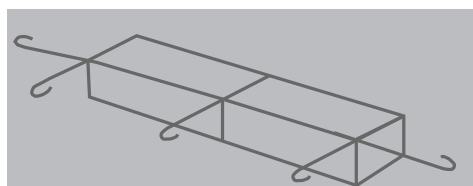
**8** Princippet fra 1-3 følges. Herefter sættes bundnettet fra sidemodulet sammen med bundnettet fra basismodulet, således at gavlen fungerer som endegavl i begge gabioner. Sidemoduler/kasser, bestående af 5 gitre, kan således bygges på i én uendelighed.



**9** Kasserne monteres med afstandsstivere (læs pkt. 4).



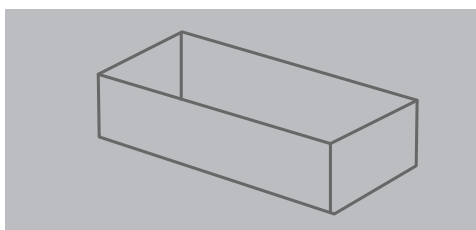
**10** Kasserne fyldes op samtidig, lag for lag. Lågene monteres.



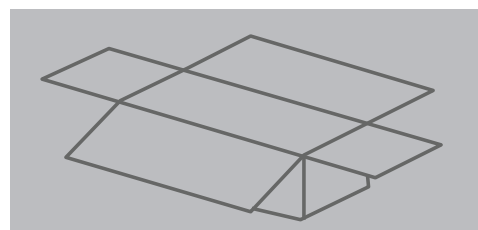
**11** Lågene lukkes. Resten af stiklåsene sættes i, og enderne bukes om.

# MONTERINGS- VEJLEDNING

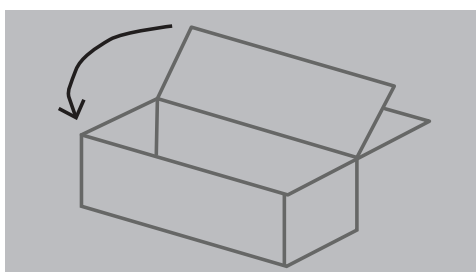
## Byg moduler ovenpå hinanden



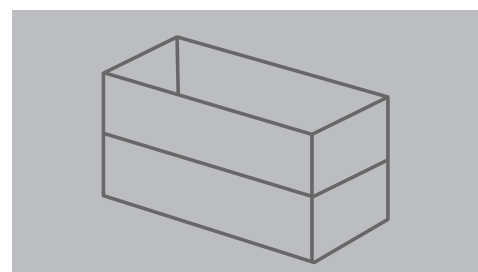
**13** Monter bund og sidevægge og anbring afstandsstiverne i modulet (følg punkt 1-6).



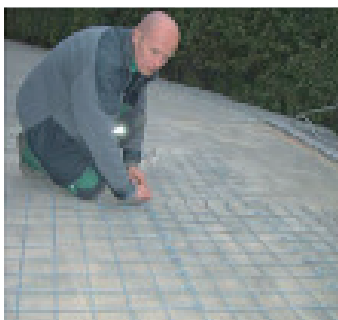
**15** Monter den øverste kasses øvrige net som skal udgøre sidevæggene. Nettene monteres med samme stiklås som nederste kasses låg.



**14** Låget fra nederste kasse og sidevæggen fra øverste kasse fastgøres ved at føre stiklåsen igennem begge samtidig. Nederste kasse fyldes op med sten og herefter lukkes låget, men fastgøres ikke endnu.



**16** Siderne klappes op, og fremgangsmåden fra pkt. 14 kan fortsættes indtil den endelige højde er nået.



# REGLER FOR GØR-DET-SELV

**Vigtigt!** Før du går igang med at bygge en gabionsmur mod skel, eller som en del af en større konstruktion, bør du undersøge reglerne hos din kommune.

## Underlag/fundament

En gabionsmur skal stå på fast råjord med min. 30 cm komprimeret stabilgrus. Det anbefales at afrette bunden med lidt grus ovenpå stabilgruset, for at få en helt jævn bund.

## Højde

En fritstående gabionsmur kan bygges op til 180 cm. Det anbefales, at muren købes i 2 x 1 meters højde og at de første 20 cm. indbygges under terræen.

## Jordtryk

En lodret gabionsmur (50 cm tyk) kan tåle op til 1 meters jordtryk. Jord og mur adskilles med et geotekstil (BG-TEX 130).

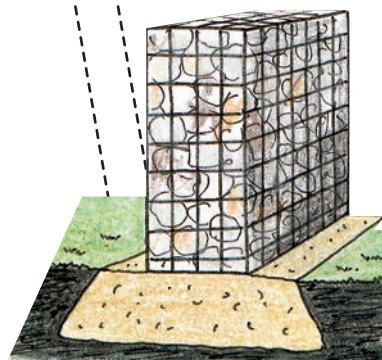
**HUSK!** Gabionsmur med jordtryk skal altid have et dræn bag muren.

## Fyld

Det er primært vægten, der holder en gabionsmur på plads (1 m<sup>2</sup> murfyld med granit vejer ca. 750 - 900 kg). I princippet kan alt bruges som fyld, men mure med jordtryk og mure over 1 meter, skal altid fyldes med granit. Mindre stenstørrelser (100-200 mm) er nemmest at pakke pænt i forhold til store.

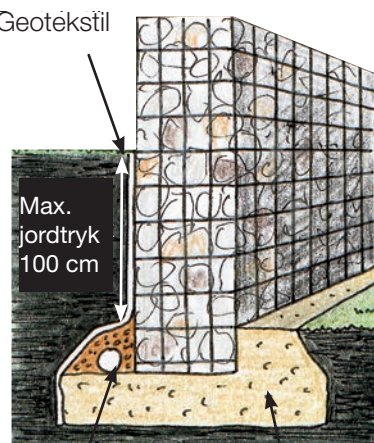
For gabionsmure som opføres udover det her beskrevne, kontaktes Byggros A/S eller din lokale anlægsgartner.

15-20 cm overbredde



Min. 30 cm stabilgrus på fast bund

Geotekstil



Dræn pakket med nøddesten

Min. 30 cm stabilgrus på fast bund



Besøg os på [www.byggros.com](http://www.byggros.com), hvor du kan finde løsninger, vejledninger og referencer m.m..

November 2021

